

Иркутская область
Тулунский район

ДУМА
Писаревского сельского поселения
РЕШЕНИЕ

от 30.06.2020 г.

№ 96

п. 4-е отделение ГСС

О внесении изменений и дополнений в
Решение Думы Писаревского Сельского
поселения от 29 декабря 2005 года № 6
«Об утверждении структуры администрации»

В целях приведения муниципальных правовых актов органов местного самоуправления Писаревского сельского поселения в соответствии с действующим законодательством, руководствуясь ст. ст. 33, 42, 48 Устава Писаревского муниципального образования, Дума Писаревского сельского поселения

РЕШИЛА:

1. Внести в приложение к решению Думы Писаревского сельского поселения от 29.12.2005 года № 6 «Об утверждении структуры администрации» следующие изменения и дополнения (прилагается).

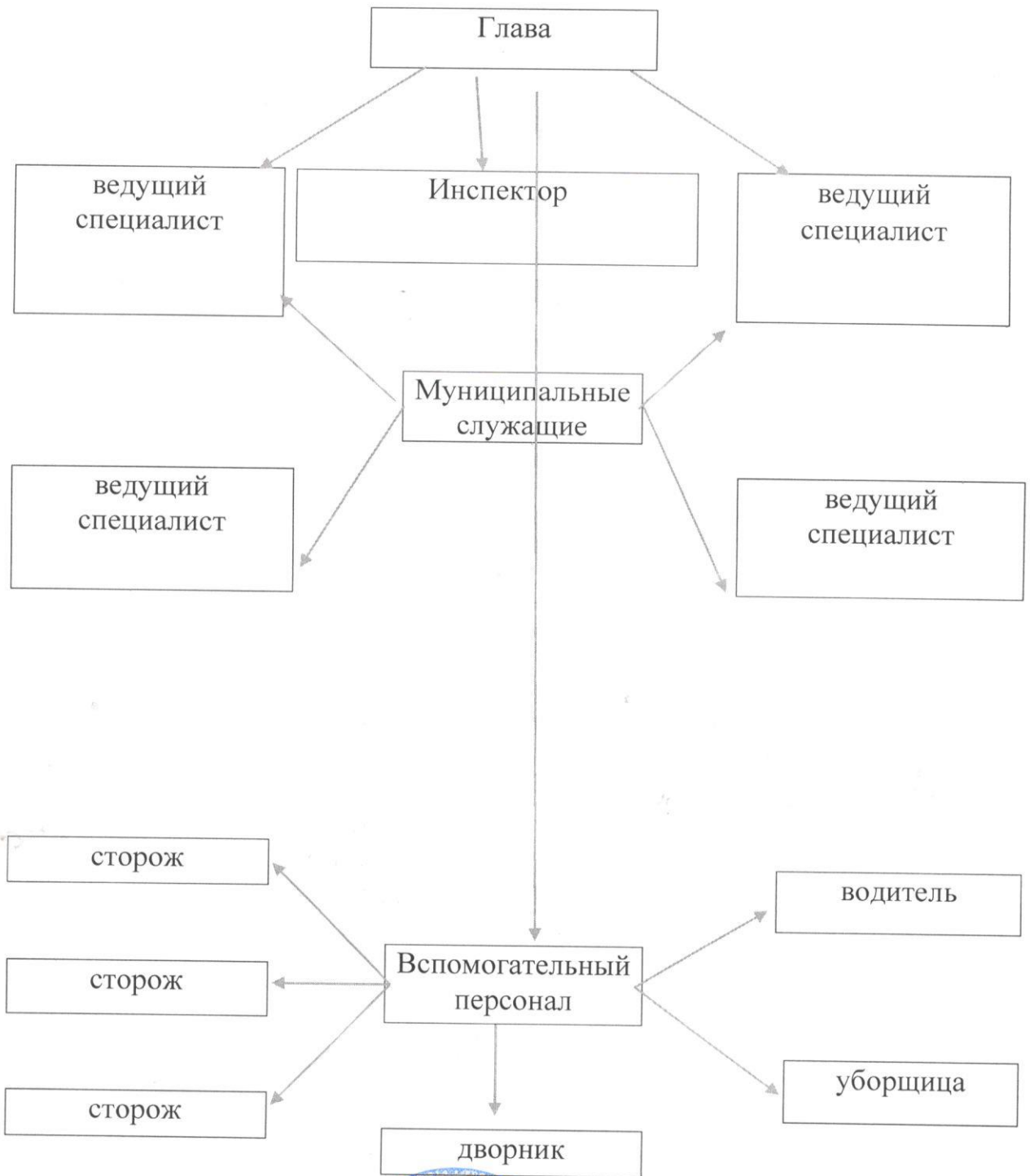
2. Установить, что настоящее решение вступает в силу с момента его подписания.

3. Опубликовать данное решение в газете «Писаревский вестник» и разместить на официальном сайте Администрации Писаревского сельского поселения в информационно телекоммуникационной сети «Интернет».

Глава Писаревского
сельского поселения:



А.Е. Самарин
А.Е. Самарин



Глава Писаревского сельского поселения

 А.Е. Самарин